

桌上型點膠機產品型錄

TOYO 2019
DESKTOP ROBOT JTB Series



New
新發售

點膠新規則 導入超輕鬆

桌上型CP值最高的選擇！！



Desktop Robot

桌上型機械手

JTB Series



5相微步進馬達



最長行程
X500mm
Y500mm
Z100mm



最高速度
850mm/s



最大荷重
X:15kg
Z:7kg



點位置
30000點



控制器
TSC400



入力電源
AC110V/220V

Z軸：螺桿驅動

Y軸：皮帶驅動

X軸：皮帶驅動



- ◆ 850mm/sec.桌上型機械手等級最高速度
- ◆ 重複定位精度 $\pm 0.01\text{mm}$
- ◆ 新開發機型D 減短送料時間 提升生產效率

剛性提升

- Z軸採用螺桿驅動
- 結構剛性進化提升，在高速下移動軌跡穩定，停止時晃動時間大幅縮短。

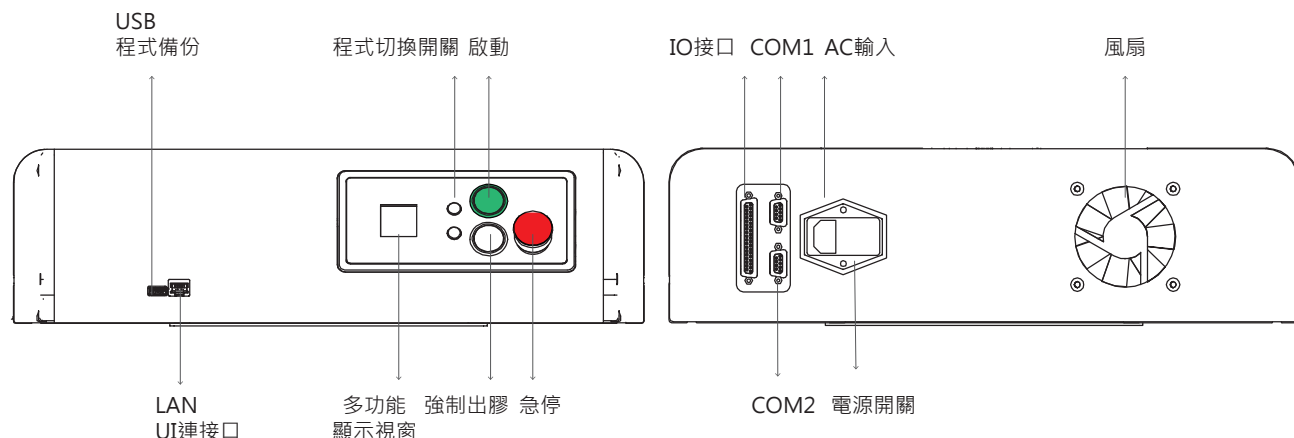
多功能操作

- 圖檔匯入描繪路徑。
- DXF轉路徑，路徑編輯。
- CCD輔助教點。
(需選購CCD功能)
- 透過設定精靈形式進行矩陣 + 路徑編輯。

通訊接口

- input/output: 16/16
- USB程式備份接口
- 多功能顯示視窗
- 2個COM接口
- 急停、啟動、強制出膠按鈕

各部位名稱說明



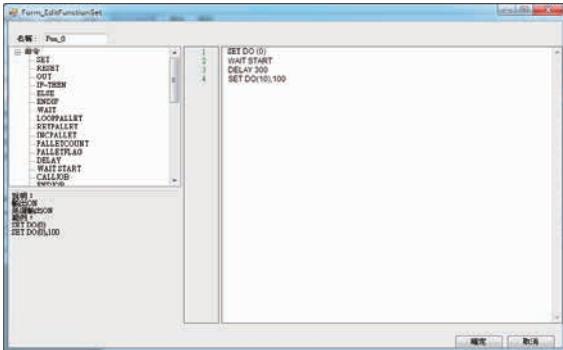
超強軟體

點膠know-how，功能俱全！



CAD轉路徑，教導快！

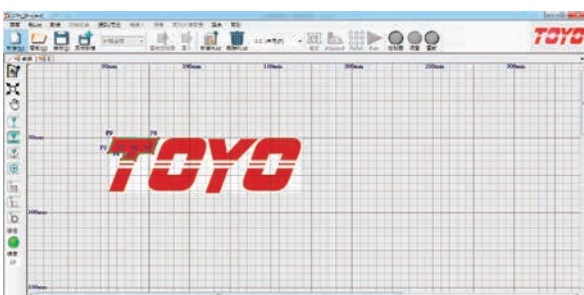
- 簡單易學，多元操作介面，可將2D DXF轉換成點座標及點型式。並針對點膠功能設計了相關控制方式，以利操作人員操作。
- 簡易步序控制程式，可與外部週邊進行交握，以達到簡易控制功能。



- 在作業點號碼欄位中可加入設定好的作業點號碼，即可執行其他工作。

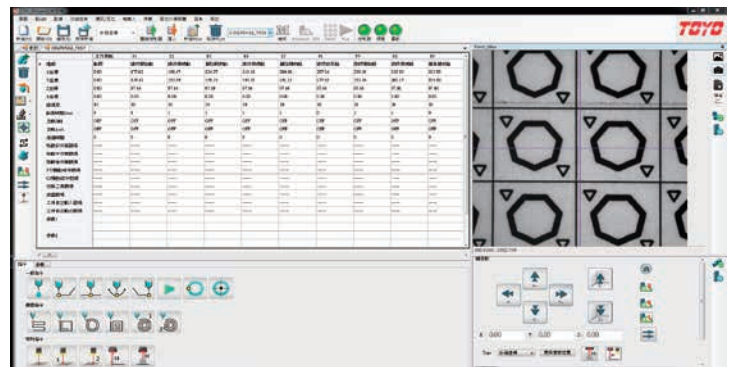
種類	點膠	F1	F2	F3	F4	F5	F6	F7	F8	F9
行程標	0.00	30.27	39.53	39.53	64.29	64.29	59.80	30.27	30.27	30.01
行程標	0.00	53.33	40.74	40.39	37.41	66.41	68.53	76.29	60.43	53.16
行程標	0.00	30.00	30.00	30.00	30.00	30.00	30.00	30.00	30.00	30.00
點膠速度	10	10	10	10	10	10	10	10	10	10
點膠時間(sec)	1	1	1	1	1	1	1	1	1	1
點膠距離	OFF	OFF	OFF	OFF	OFF	OFF	OFF	OFF	OFF	OFF
點膠Lash	OFF	OFF	OFF	OFF	OFF	OFF	OFF	OFF	OFF	OFF
點膠時間	0	0	0	0	0	0	0	0	0	0

- 匯圖描點功能，也可以在離線狀態中把點路徑設定完成，再連線上傳。



CCD& Laser輔助功能(選配)

- 配合CCD和Laser可以進行X、Y、Z座標的補正，並可做到路徑的連續補償。



塗佈功能豐富！

- 透由便捷指令，可輕鬆設定全面塗佈功能。



僅需較少的矩形2點，圓形3點，可像畫圖一樣進行全面點膠的便利性功能。



規格表

主要規格			JTB200	JTB300	JTB400	JTB500	JTB500D
工作範圍	X*Y軸	(mm)	200*200	300*300	400*400	500*500	500*500 (雙X軸)
	Z軸	(mm)	100	100	100	100	100
可搬運最大荷重	X軸	(kg)	8	15	15	15	X1&X2各10KG
	Z軸	(kg)	4	7	7	7	7
點對點驅動 ^{*1} (可設定範圍 %)	X*Y軸	(mm/s)	700(7~700)	900(9~900)	900(9~900)	900(9~900)	900(9~900)
	Z軸	(mm/s)	250(2.5~250)	400(4~400)	400(4~400)	400(4~400)	400(4~400)
連續路徑驅動 ^{*1} (可設定範圍)	X*Y*Z 合成速度	(mm/s)	600(0.1~600)	850(0.1~850)	850(0.1~850)	850(0.1~850)	850(0.1~850)
位置重複精度 ^{*2}	X*Y軸	(mm)	±0.01	±0.01	±0.01	±0.01	±0.01
	Z軸	(mm)	±0.01	±0.01	±0.01	±0.01	±0.01
外觀/重量	W*D*H	(mm)	497*454*672	597*554*672	697*654*672	797*754*672	797*754*672
	本體重量	(kg)	33	41	51	61	61
通用規格							
驅動方式	5相微步進驅動						
控制方式	點對點控制、連續路徑控制						
補償功能	3D直線補償、3D圓弧補償						
位置輸入方式	移動教點、座標輸入教點						
教導操作方式	專用UI(PC)：使用專用UI可進行2D CAD路徑轉檔，可匯入圖片檔進行描點						
	專用APP(PAD)：可進行教點工作及簡易程式編輯						
顯示畫面	語系	中文、英文、日文(陸續追加中)					
	單位	mm					
程式數量	100組 (1~100)						
點記憶容量	10萬點						
簡易步序控制	100組 · 1000 (步/組)						
外部連接埠	IO	16 IN / 16 OUT (NPN/PNP共用)					
	LAN	Ethernet供UI使用 (透過HUB，可對外連接其他週邊)					
	COM	RS-232C (可供週邊系統連結)					
	USB	韌體更新/ 程式備份					
電源	(V)	AC 100~240, 5A					
工作溫度	(°C)	0 ~ 40 °C					
工作溼度	(%)	20 ~ 90 (無結露狀況)					

註：

*1、最高速會因外在條件不同而異。當設定在最大搬運荷重時，將無法達到最高速請注意。

*2、位置重複精度會因為溫溼度不同而有所差異，如需要請在恆溫、恆溼下使用。重複精度非絕對絕對使用時請注意。

外觀圖



東佑達自動化科技股份有限公司

TOYO Automation Co., Ltd.

公司地址：台南市永康區永科環路50號

Address: No.50, Yongkehuan road, Yongkang District, Tainan city, Taiwan.

Tel: +886-6-2021347

Fax: +886-6-2025974

東佑達機器人(蘇州)有限公司

TOYO Robot (Shuzhou) Co., Ltd.

公司地址：江蘇省昆山市張浦鎮振新東路586號(浩盛工業園C12-2)

Address: No 586, Zhaxin East Road, Zhangpu Town, Kunshan City, Jiangsu Province, China

Tel: +86-512-86890880 Fax: +86-512-86890881

東佑達自動化科技(深圳)有限公司

TOYO Automation (Shenzhen) Co., Ltd.

公司地址：深圳市寶安區龍華大浪華榮路明君商務中心1208室

Address: 1208 Mingjun Business Center Huarong Road, Baoan District, Shenzhen City, China

Tel: +86-755-81713415 Fax: +86-755-81713435



※本型錄內容會有因產品改良而有變更的可能性，恕不另行通知。

※本型錄產品已投保1500萬台幣產品責任險。

Copyright © TOYO AUTOMATION CO.,LTD 版權所有，翻印必究！

TCI100-16P 2018.08